

DAMTEC®

**Trittschallschutz für hohen Komfort in
Wohn- und Arbeitsbereichen**



Für den hohen Komfort in Wohn- und Arbeitsbereichen bieten wir Ihnen mit unserer Trittschallschutz-Produktlinie ebenfalls Lösungen für unterschiedliche Anwendungen an. Mit diesen Produkten haben wir für jeden Fußboden – von Parkett bis Fliesen – einen geeigneten Trittschallschutz in unserem Programm.

Gerne stehen wir Ihnen auch telefonisch oder per E-Mail zur Verfügung und beraten Sie bei technischen Fragen.

Inhalt:

<i>Damtec Standard</i>	Seite 4
<i>Damtec Color</i>	Seite 5
<i>Damtec Ceramic</i>	Seite 6
<i>Damtec Estra</i>	Seite 7
<i>Damtec System</i>	Seite 8
<i>Damtec 3d</i>	Seite 9

Damtec Standard

DAMTEC® standard ist die Allround-Dämmunterlage der DAMTEC® Produktlinie. Sie kann unter Parkett, Teppich, Laminat, Linoleum, PVC und Fliesen verlegt werden und sorgt für mehr Ruhe – in den eigenen vier Wänden wie bei den Nachbarn. DAMTEC® standard schafft ein angenehmes Wohn- und Arbeitsklima und ist ein Universalprodukt für hohe Ansprüche.

Technische Daten

Werkstoff	:	feines Gummi- und Korkgranulat auf Recyclingbasis mit PU-Elastomer gebunden
Farbe	:	schwarz/beige
Oberfläche	:	glatt mit feiner Granulatstruktur
Breite	:	1.000 mm ± 1,5 %
Länge	:	± 1,5 %
Stärke	:	2/3/4/5/6 mm ± 0,3 mm
Raumgewicht	:	ca. 700 kg/m ³
Zugfestigkeit	:	ca. 0,6 N/mm ² (DIN 53571)
Reißdehnung	:	ca. 20% (DIN 53571)
Temperaturbeständigkeit	:	-30° C bis 80° C
Brandverhalten	:	B2 (DIN 4102-1)
Wärmedurchlasswiderstand	:	0,06 m ² K/W bei 5 mm Stärke (DIN 52612)
Trittschallverbesserung	:	ΔLW = 20 dB mit Laminat 8 mm (EN ISO 140-8) ΔLW = 18 dB mit Fliesen 9 mm (EN ISO 140-8)

Damtec Color



Seine Mischung aus den Naturmaterialien Gummi und Kork macht ihn zur idealen Dämmunterlage im Wohn- und Objektbereich. Durch die gezielte Rohstoffauswahl ist DAMTEC® color perfekt für Linoleum- und PVC-Böden geeignet. Da keine Weichmacherwanderung stattfindet, ist eine Zwischenspachtelung zum Oberbelag nicht mehr nötig. Mit DAMTEC® color erreicht man für jeden Fußbodenbelag höchste Trittschalldämmung – und Behaglichkeit im Raum wird Wirklichkeit.

Technische Daten

Werkstoff	: Spezielles Gummi- und Korkgranulat auf Recyclingbasis mit PU-Elastomer gebunden
Farbe	: bunt (Granulat), beige (Kork)
Oberfläche	: glatt mit feiner Granulatstruktur
Breite	: 1.000 mm \pm 1,5 %
Länge	: \pm 1,5 %
Stärke	: 2, 3, 4, 5, 6 mm \pm 0,3 mm
Raumgewicht	: ca. 650 kg/m ³
Zugfestigkeit	: ca. 0,5 N/mm ² (DIN 53571)
Reißdehnung	: ca. 20 % (DIN 53571)
Temperaturbeständigkeit	: - 30 °C bis 80 °C
Brandverhalten	: B 2 (DIN 4102-1)
Wärmedurchlasswiderstand	: 0,04 m ² K/W bei 3mm Stärke (DIN 52612)
Trittschallverbesserung	: Δ LW = 19dB ohne Bodenbelag Δ LW = 24dB mit Nadelvlies Δ LW = 16dB mit PVC - Belag (EN ISO 140-8)

Damtec Ceramic

Steinzeug und keramische Fliesen verlangen eine spezielle Dämmunterlage. DAMTEC® ceramic ist aus reinem Gummigranulat, daher besonders gut für Feuchträume geeignet und erfüllt durch ihre hohe Belastbarkeit alle Anforderungen keramischer Oberbeläge. Sie entkoppelt zuverlässig die Deckenkonstruktion von Fliesenböden und Steinzeug und verhindert dadurch Rissbildungen. DAMTEC® ceramic erweist sich dabei mit ihrem hohen Rückstellvermögen als außerordentlich langlebig und stabil.

Technische Daten

Werkstoff	: Gummigranulat auf Recyclingbasis mit PUR-Elastomer gebunden
Farbe	: schwarz
Oberfläche	: glatt mit Granulatstruktur
Breite	: 1.250 mm ± 1,5 %
Länge	: ± 1,5 %
Stärke	: 3, 4, 5, 6 mm ± 0,3 mm
Raumgewicht	: ca. 770 kg/m ³
Zugfestigkeit	: ca. 0,6 N/mm ² (DIN 53571)
Reißdehnung	: ca. 40% (DIN 53571)
Temperaturbeständigkeit	: - 30°C bis 80°C
Brandverhalten	: B 2, Ef, (DIN 4102-1), (EN 13501-1)
Wärmedurchlasswiderstand	: 3mm = 0,03 m ² K/W (ISO 8302)
Trittschallverbesserung	: ΔLW = 16 dB mit 8mm Fliese DIN 52210 (ISO 140-8)

Damtec Estra



DAMTEC® estra ist die ideale Trittschalldämmung aus Recycling-Gummigranulat unter schwimmenden Estrichen und bei Trockenestrichen auf Holzkonstruktionen. Im Unterschied zur Trittschalldämmung direkt unter Bodenbelägen werden hier bereits zwischen Rohdecke und Estrich lästige Trittschallgeräusche gedämmt. Hohe Druckbelastbarkeit, Elastizität sowie einfache und schnelle Verlegung sind nur einige der herausragenden Eigenschaften, daher ist DAMTEC® estra perfekt für den Einsatz in den Bereichen Wohnungsbau, Industrie und Gewerbe geeignet.

Technische Daten

Werkstoff	: Gummigranulat auf Recyclingbasis mit PU-Elastomer gebunden
Farbe	: schwarz / bunt
Oberfläche	: glatt mit Granulatstruktur
Breite	: 1.250 mm \pm 1,5 %
Länge	: \pm 1,5 %
Stärke	: 4, 6, 8 mm \pm 0,3 mm
Raumgewicht	: ca. 820 kg/m ³
Zugfestigkeit	: ca. 0,4 N/mm ² (EN ISO 1798)
Reißdehnung	: ca. 50% (EN ISO 1798)
Temperaturbeständigkeit	: - 30°C bis 80°C
Brandverhalten	: B2 (DIN 4102-1)
Wärmedurchlasswiderstand	: 6mm = 0,05 m ² K/W (DIN 52612)
Dynamische Steifigkeit:	: 4mm < 90 MN/m ³ (EN 29052) 6mm < 70 MN/m ³ 8mm < 60 MN/m ³
Verkehrsbelastung	: ca. 15 t /m ² bei 10% Stauchung (Anlehnung DIN EN ISO 3386-2)
Trittschallverbesserung	: Δ LW = 19dB mit 4mm unter Estrich (EN ISO 140-8) Δ LW = 20dB mit 6mm unter Estrich Δ LW = 21dB mit 8mm unter Estrich

Damtec System



DAMTEC® system ist die absolute Premiümlösung, wenn es um Schalldämmung auf Holzkonstruktionen und unter schwimmenden Estrichen geht. Einzigartig ist ihr Verhalten im tieffrequenten Bereich, erzeugt durch die granulatstrukturierte Oberfläche. Es eignet sich ideal für den Einsatz auf Holzbalkendecken, die höchste Anforderungen an trittschalldämmende Produkte stellen. Insbesondere bei der Sanierung von Altbauten hat sich DAMTEC® system bestens bewährt.

Technische Daten

Werkstoff	: 2-schichtiger Verbund aus Gummigranulaten und Granulatbahn auf Recyclingbasis mit PUElastomer
Farbe	: schwarz
Oberfläche	: Oberseite offene Granulatstruktur; Unterseite glatt mit feiner Granulatstruktur
Breite	: 1.250 mm ± 1,5 %
Länge	: 10.000 mm ± 1,5 %
Stärke	: ca. 6 mm
Flächengewicht:	: ca. 3,1 kg/m ²
Wärmedurchlaßwiderstand	: 0,07 m ² K/W (DIN 52612)
Trittschallverbesserung	: Δ LW = 23dB 1-lagig unter Estrich Δ LW = 26dB 2-lagig unter Estrich (EN ISO 140-8) Δ LW = 21dB, Δ Llin = 10dB (EN ISO 140-8) 2-lagig mit Massivholzdiele 22mm
Trittschallpegel	: Ln,w= 42dB für Holzbalkendecke (EN ISO 140-7)

Damtec 3D



DAMTEC 3D ist die optimale und vielseitige Lösung zur Schwingungsdämpfung und Körperschallentkopplung im Hoch- und Tiefbau. Sie ist einseitig profiliert, so dass sie im Maximum 17 mm und im Minimum 9 mm dick ist. DAMTEC 3D besteht zu 100% aus recyceltem Gummigranulat und ist mit Polyurethan gebunden. DAMTEC 3D wird in Rollenform produziert und ausgeliefert. Individuell zu bewertende Lärmquellen, die z.B. durch Kälteanlagen, Pumpen, Aufzüge, Stromaggregate oder mechanisch betriebene Anlagen entstehen, werden mit DAMTEC 3D einfach und langlebig isoliert. Eine Entkopplung von auftretenden Schwingungen und Bewegungen vermeidet schwere Beschädigungen bei Gebäuden und deren Einrichtungen. Auch bei extrem auftretenden statischen und dynamischen Kräften, z.B. Hubschrauberdecks auf Gebäuden, ist DAMTEC 3D der Problemlöser. DAMTEC 3D erfüllt alle Anforderungen zur Erstellung eines Gebäudes, dass im Sinne des Bauherrn und Planers zulässige Werte eingehalten und nicht überschritten werden.

Technische Daten

Farbe:	schwarz	Eigenprüfung (DIN 53571)
Oberfläche:	Granulatstruktur, einseitig profiliert	Eigenprüfung (DIN 53571)
Standardbreite:	800 mm +/- 1,0 mm	
Standardlänge:	12.500 mm +/- 10,0 mm	
Stärke:	9/17 mm +/- 0,5 mm	
Raumgewicht:	650 - 750 kg/m ³	
Zugfestigkeit:	ca. 0,3 N/mm ²	
Reißdehnung:	ca. 45%	
Temperaturbest.:	-40°C bis +80°C	
Einfederung:	siehe Grafik	(EN 826)
Stat. u. dyn. Steifigkeit:	siehe Grafik	(EN 826 und DIN 53513)
Stat. u. dyn. E-Modul:	siehe Grafik	(EN 826 und DIN 53513)
Kriechverhalten:	< 1,0%/Dekade	

→ **standard**

Produktdatenblatt

Nr. 9401 - R - 02

Stand: Jan 2008

1. Einsatzzweck

DAMTEC® standard ist die Allround-Dämmunterlage zur Trittschalldämmung. Sie kann unter Parkett, Teppich, Laminat, Linoleum, PVC und Fliesen verlegt werden und sorgt für mehr Ruhe – in den eigenen vier Wänden wie bei den Nachbarn.

DAMTEC® standard schafft ein angenehmes Wohn- und Arbeitsklima und ist ein Universalprodukt für hohe Ansprüche.

2. Werkstoff

Feines Gummi- und Korkgranulat auf Recyclingbasis mit PU-Elastomer gebunden

3. Produktdesign

Farbe: schwarz (Granulat), beige (Kork)
Oberfläche: glatt mit feiner Granulatstruktur

4. Maße / Toleranzen

Breite: 1000 mm ± 1,5 %
Länge: ± 1,5 %
Stärke: 2, 3, 4, 5, 6 mm ± 0,3 mm
Raumgewicht: ca. 700 kg/m³

→ **standard**

Produktdatenblatt

Nr. 9401 - R - 02

Stand: Jan 2008

5. Produktprüfungen

Zugfestigkeit:	ca. 0,6 N/mm ²	(EN ISO 1798)
Reißdehnung:	ca. 20%	(EN ISO 1798)
Temperaturbest.:	- 30°C bis 80°C	
Brandverhalten:	B 2	(DIN 4102-1)
Wärmedurchlaßwiderstand:	0,06 m ² K/W bei 5mm Stärke	(DIN 52612)
Trittschallverbesserung:	$\Delta L_W = 20$ dB mit 8mm Laminat	
	$\Delta L_W = 19$ dB mit 9mm Parkett	
	$\Delta L_W = 18$ dB mit 9mm Fliesen	(EN ISO 140-8)

6. Verlegung

Die Verlegung erfolgt entsprechend der Verlegeanleitung **DAMTEC® standard**.

Das Stuhlrollen- und Eindruckverhalten von Bodenbelägen kann sich in Verbindung mit Dämmunterlagen verändern.

Auf Dämmunterlagen **nur** Beläge verlegen, die vom Hersteller für diese Anwendung freigegeben sind.

Beachten Sie bitte vor jedem Einbau die Hinweise und Verarbeitungsrichtlinien des Klebstoff- und Oberbodenherstellers.

Im Zweifel holen Sie sich eine anwendungstechnische Beratung des Herstellers ein.

Alle Angaben erfolgen ohne Gewähr. Technische Änderungen behalten wir uns vor. Das Datenblatt unterliegt keinem Änderungsdienst.

Seite 2/2

Produktdatenblatt

Nr. 9403 - R - 02
Stand: Jan 2008

1. Einsatzzweck

DAMTEC® color ist mit seiner Mischung aus den Naturmaterialien Gummi und Kork die ideale Dämmunterlage im Wohn- und Objektbereich. Durch die gezielte Rohstoffauswahl ist **DAMTEC® color** perfekt für Linoleum- und PVC-Böden geeignet. Da keine Weichmacherwanderung stattfindet, ist eine Zwischenspachtelung zum Oberbelag nicht mehr nötig.

2. Werkstoff

Spezielles Gummi- und Korkgranulat auf Recyclingbasis mit PU-Elastomer gebunden

3. Produktdesign

Farbe: bunt (Granulat), beige (Kork)
Oberfläche: glatt mit feiner Granulatstruktur

4. Maße / Toleranzen

Breite: 1.000 mm ± 1,5 %
Länge: ± 1,5 %
Stärke: 2, 3, 4, 5, 6 mm ± 0,3 mm
Raumgewicht: ca. 650 kg/m³

Produktdatenblatt

Nr. 9403 - R - 02
Stand: Jan 2008

5. Produktprüfungen

Zugfestigkeit:	ca. 0,5 N/mm ²	(EN ISO 1798)
Reißdehnung:	ca. 20 %	(EN ISO 1798)
Temperaturbest.:	- 30 °C bis 80 °C	
Brandverhalten:	B 2	(DIN 4102-1)
Wärmedurchlaßwiderstand:	0,04 m ² K/W bei 3mm Stärke	(DIN 52612)
Trittschallverbesserung:	$\Delta L_W = 19\text{dB}$ ohne Bodenbelag	
	$\Delta L_W = 24\text{dB}$ mit Nadelvlies	
	$\Delta L_W = 16\text{dB}$ mit PVC - Belag	(EN ISO 140-8)

6. Verlegung

Die Verlegung erfolgt entsprechend der Verlegeanleitung **DAMTEC® color**.

Das Stuhlrollen- und Eindruckverhalten von Bodenbelägen kann sich in Verbindung mit Dämmunterlagen verändern.

Auf Dämmunterlagen **nur** Beläge verlegen, die vom Hersteller für diese Anwendung freigegeben sind.

Beachten Sie bitte vor jedem Einbau die Hinweise und Verarbeitungsrichtlinien des Klebstoff- und Oberbodenherstellers.

Im Zweifel holen Sie sich eine anwendungstechnische Beratung des Herstellers ein.

Alle Angaben erfolgen ohne Gewähr. Technische Änderungen behalten wir uns vor. Das Datenblatt unterliegt keinem Änderungsdienst.

▷ ceramic

Produktdatenblatt

Nr. 9412 - RV - 02
Stand: Jan 2008

1. Einsatzzweck

DAMTEC® ceramic ist aus reinem Gummigranulat und daher besonders gut für Feuchträume unter Steinzeug und keramischen Fliesen geeignet. Durch ihre hohe Belastbarkeit erfüllt Sie alle Anforderungen keramischer Oberbeläge. **DAMTEC® ceramic** entkoppelt zuverlässig die Deckenkonstruktion von Fliesenböden und Steinzeug und verhindert dadurch Rissbildungen.

2. Werkstoff

Gummigranulat auf Recyclingbasis mit PUR-Elastomer gebunden.

3. Produktdesign

Farbe: schwarz
Oberfläche: glatt mit Granulatstruktur

4. Maße / Toleranzen

Breite: 1.250 mm ± 1,5 %
Länge: ± 1,5 %
Stärke: 3, 4, 5, 6 mm ± 0,3 mm
Raumgewicht: ca. 770 kg/m³

Produktdatenblatt

Nr. 9412 - RV - 02
Stand: Jan 2008

5. Produktprüfungen

Zugfestigkeit:	ca. 0,6 N/mm ²	(EN ISO 1798)
Reißdehnung:	ca. 40%	(EN ISO 1798)
Temperaturbest.:	- 30°C bis 80°C	
Wärmedurchlaßwiderstand:	3mm = 0,03 m ² K/W	(ISO 8302)
Brandverhalten:	B 2	(DIN 4102-1)
	E _f	(EN 13501-1)
Trittschallverbesserung:	$\Delta L_W = 16$ dB mit 8mm Fliese	DIN 52210 (ISO 140-8)

6. Verlegung

Die Verlegung erfolgt entsprechend der Verlegeanleitung **DAMTEC® ceramic**.

Das Stuhlrollen- und Eindruckverhalten von Bodenbelägen kann sich in Verbindung mit Dämmunterlagen verändern.

Auf Dämmunterlagen **nur** Beläge verlegen, die vom Hersteller für diese Anwendung freigegeben sind. Beachten Sie bitte vor jedem Einbau die Hinweise und Verarbeitungsrichtlinien des Klebstoff- und Oberbodenherstellers.

Im Zweifel holen Sie sich eine anwendungstechnische Beratung des Herstellers ein.

Alle Angaben erfolgen ohne Gewähr. Technische Änderungen behalten wir uns vor. Das Datenblatt unterliegt keinem Änderungsdienst. Mit Veröffentlichung dieses Produktdatenblattes verlieren alle vorherigen Ausgaben Ihre Gültigkeit.

Produktdatenblatt

Nr. 9406 - R - 03
Stand: Juni 2008

1. Einsatzzweck

DAMTEC® estra ist die ideale Trittschalldämmung unter schwimmenden Estrichen und bei Trockenestrichen auf Holzkonstruktionen. Hohe Druckbelastbarkeit, Elastizität sowie einfache und schnelle Verlegung sind nur einige der herausragenden Eigenschaften, daher ist **DAMTEC® estra** perfekt für den Einsatz in den Bereichen Wohnungsbau, Industrie und Gewerbe geeignet.

2. Werkstoff

Gummigranulat auf Recyclingbasis mit PU-Elastomer gebunden

3. Produktdesign

Farbe: schwarz / bunt
Oberfläche: glatt mit Granulatstruktur

4. Maße / Toleranzen

Breite: 1.250 mm \pm 1,5 %
Länge: \pm 1,5 %
Stärke: 4, 6, 8 mm \pm 0,3 mm
Raumgewicht: ca. 820 kg/m³

Produktdatenblatt

Nr. 9406 - R - 03

Stand: Juni 2008

5. Produktprüfungen

Zugfestigkeit:	ca. 0,4 N/mm ²	(EN ISO 1798)
Reißdehnung:	ca. 50%	(EN ISO 1798)
Temperaturbest.:	- 30°C bis 80°C	
Brandverhalten:	B 2	(DIN 4102-1)
Wärmedurchlaßwiderstand:	6mm = 0,05 m ² K/W	(DIN 52612)
Dynamische Steifigkeit:	4mm < 90 MN/m ³ 6mm < 70 MN/m ³ 8mm < 60 MN/m ³	(EN 29052)
Verkehrsbelastung:	ca. 15 t /m ² bei 10% Stauchung	(Anlehnung DIN EN ISO 3386-2)
Trittschallverbesserung	$\Delta L_w = 19$ dB mit 4mm unter Estrich $\Delta L_w = 20$ dB mit 6mm unter Estrich $\Delta L_w = 21$ dB mit 8mm unter Estrich	(EN ISO 140-8)

6. Verlegung

Die Verlegung erfolgt entsprechend der Verlegeanleitung **DAMTEC® estra**.

Alle Angaben erfolgen ohne Gewähr. Technische Änderungen behalten wir uns vor. Das Datenblatt unterliegt keinem Änderungsdienst.

Produktdatenblatt

Nr. 9413 - RV - 02
Stand: Jan 2008

1. Einsatzzweck

DAMTEC® system ist die absolute Premiümlösung, wenn es um Schalldämmung auf Holzkonstruktionen und schwimmenden Estrich geht. Einzigartig ist ihr Verhalten im tieffrequenten Bereich, erzeugt durch die granulatstrukturierte Oberfläche. Es eignet sich ideal für den Einsatz auf Holzbalkendecken, die höchste Anforderungen an trittschalldämmende Produkte stellen. Insbesondere bei der Sanierung von Altbauten hat sich **DAMTEC® system** bestens bewährt.

2. Werkstoff

2-schichtiger Verbund aus Gummigranulaten und Granulatbahn auf Recyclingbasis mit PU-Elastomer gebunden

3. Produktdesign

Farbe:	schwarz
Oberseite:	offene Granulatstruktur
Unterseite:	glatt mit feiner Granulatstruktur

4. Maße / Toleranzen

Breite:	1.000 mm	± 1,5 %
Länge:	10.000 mm	± 1,5 %
Stärke:	ca. 6 mm	
Flächengewicht:	ca. 3,1 kg/m ²	

5. Produktprüfungen

Trittschallverbesserung:	$\Delta L_W = 23\text{dB}$ 1-lagig unter Estrich	
	$\Delta L_W = 26\text{dB}$ 2-lagig unter Estrich	(EN ISO 140-8)
Trittschallpegel:	$\Delta L_W = 21\text{dB}$, $\Delta L_{in} = 10\text{dB}$	(EN ISO 140-8)
	2-lagig mit Massivholzdiele 22mm	
Wärmedurchlaßwiderstand:	$L_{n,w} = 42\text{dB}$ für Holzbalkendecke	(EN ISO 140-7)
	0,07 m ² K/W	(DIN 52612)

DAMTEC® system erfüllt die Anforderungen des AgBB Schemas und ist für den Einsatz in Gebäuden geeignet. (Prüfbericht Nr. 155033, ihd Dresden).

6. Verlegung

Aufbauten und Verlegung für **DAMTEC® system** entsprechend dem Flyer „Technische Information“.

Alle Angaben erfolgen ohne Gewähr. Technische Änderungen behalten wir uns vor. Das Datenblatt unterliegt keinem Änderungsdienst. Mit Veröffentlichung dieses Produktdatenblattes verlieren alle vorherigen Ausgaben Ihre Gültigkeit.

Produktdatenblatt

Nr. 9442 - R - 02
Stand: Mar 2007

1. Einsatzzweck

DAMTEC® 3D 17/9 ist eine Gummigranulatmatte zur optimalen Schwingungsdämpfung und Körperschallentkopplung. Sie garantiert vielseitige, anwendungsspezifische Lösungen für alle im Hoch-, Tiefbau vorkommenden Aufgaben zur wirksamen Entkopplung.

2. Werkstoff

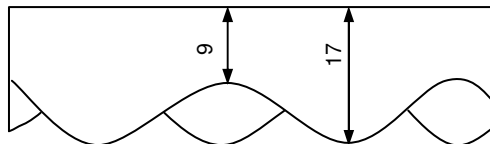
Hochwertige Gummigranulate auf Recyclingbasis mit PUR-Elastomer gebunden

3. Produktdesign

Farbe: schwarz
Oberfläche: Granulatstruktur, einseitig profiliert

4. Maße / Toleranzen

Standardbreite: 800 mm +/- 1,0 mm
Standardlänge: 12.500 mm +/- 10,0 mm
Stärke: 9/17 mm +/- 0,5 mm
Raumgewicht: 650 - 750 kg/m³
Profil:



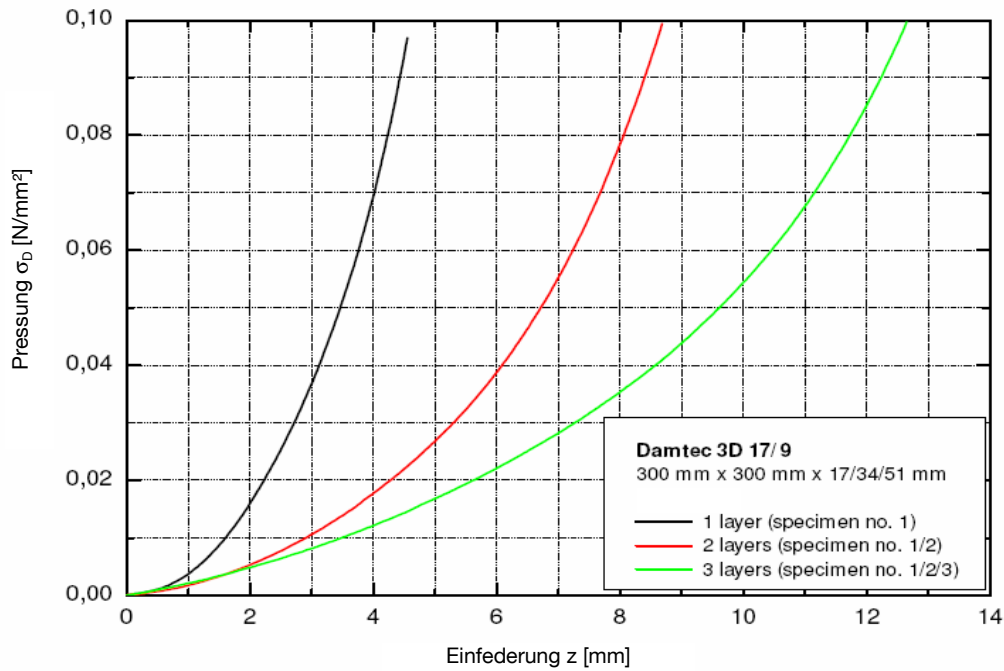
5. Produktprüfungen

Zugfestigkeit:	ca. 0,3 N/mm ²	Eigenprüfung (DIN 53571)
Reißdehnung:	ca. 45%	Eigenprüfung (DIN 53571)
Temperaturbest.:	-40°C bis +80°C	
Einfederung	Grafik auf Seite 2	(EN 826)
Stat. u. dyn. Steifigkeit:	Grafik auf Seite 3	(EN 826 und DIN 53513)
Stat. u. dyn. E-Modul:	Grafik auf Seite 4	(EN 826 und DIN 53513)
Kriechverhalten:	< 1,0%/Dekade (s. Seite 5)	

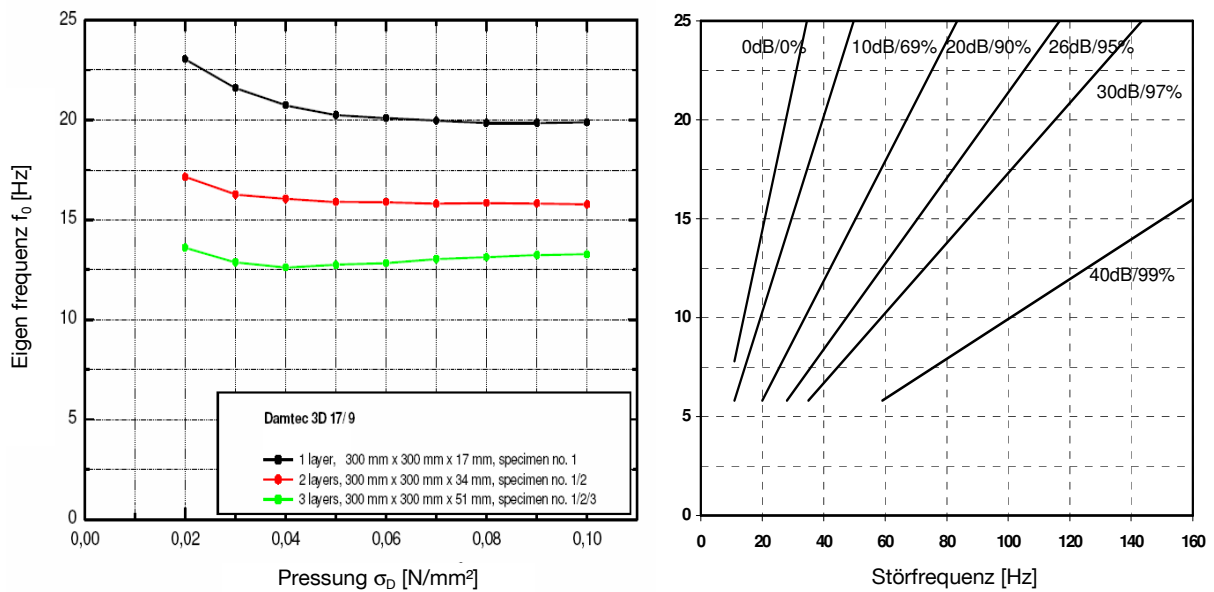
6. Verlegung

Die Verlegung erfolgt entsprechend der Verlegeanleitung **DAMTEC® 3D**.

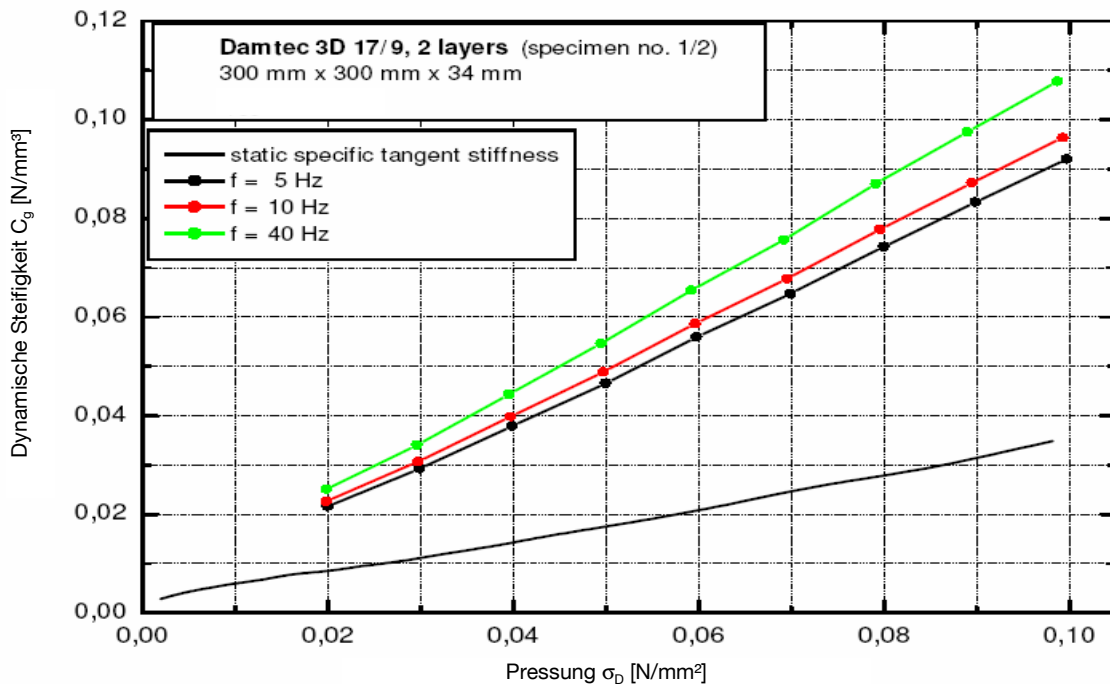
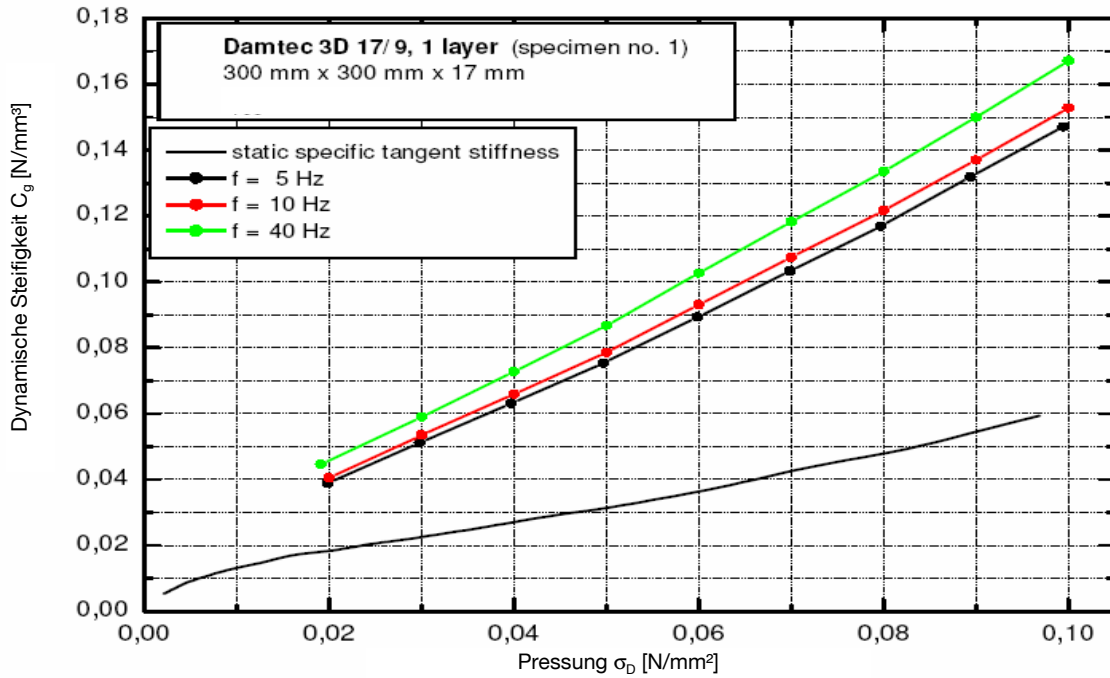
7. Federkennlinie



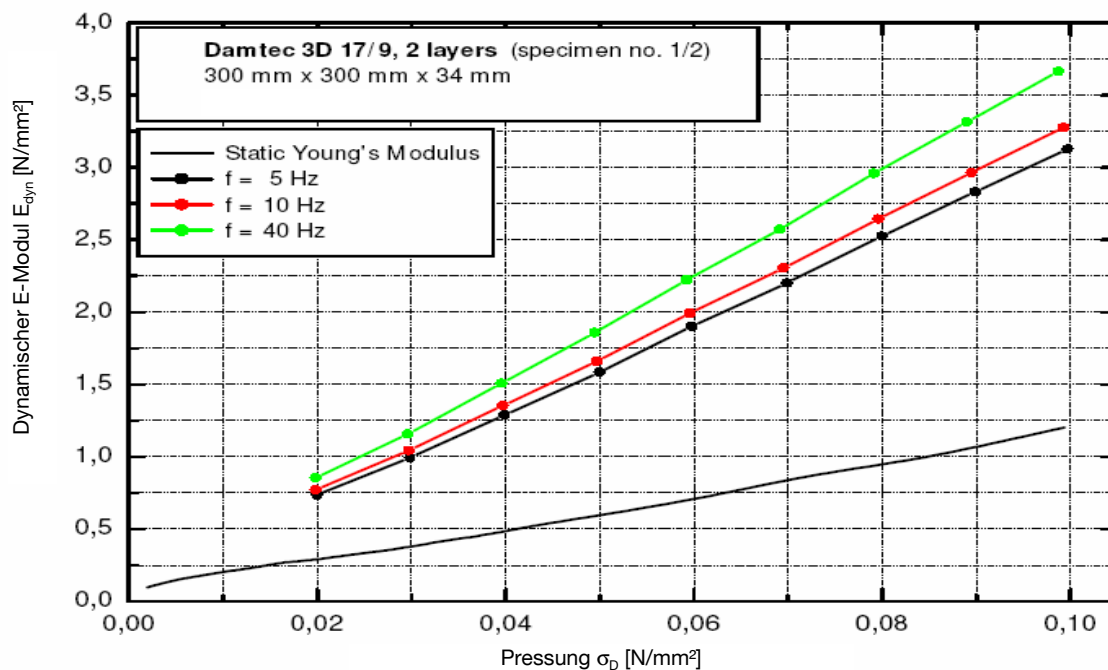
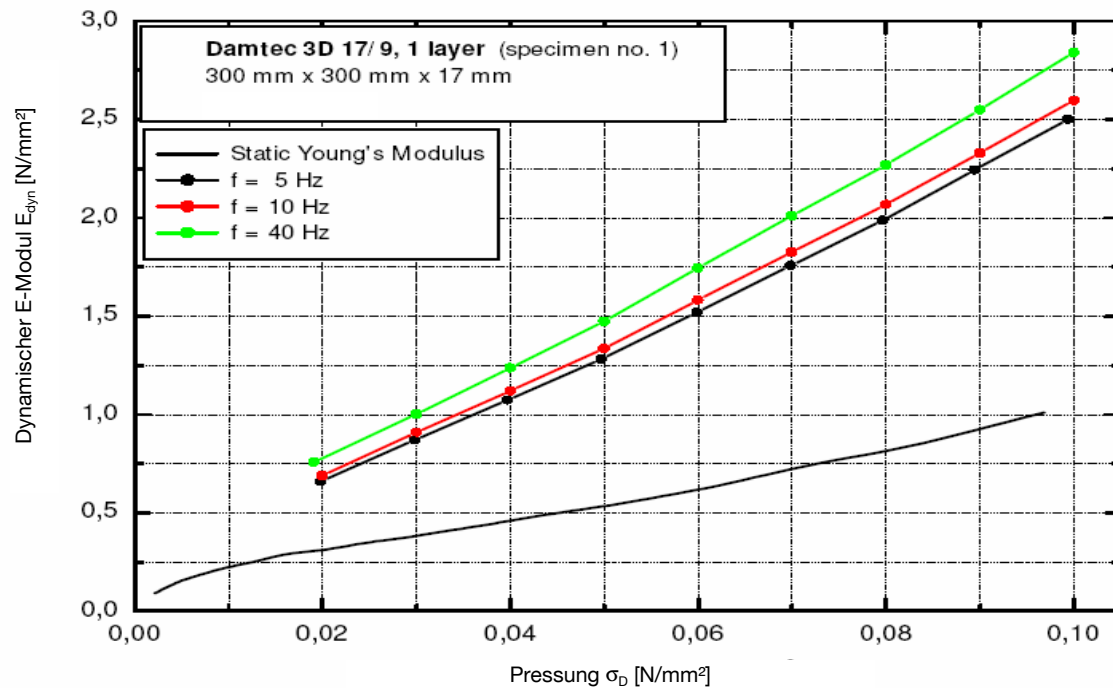
8. Eigenfrequenz und Schwingungsisolierung



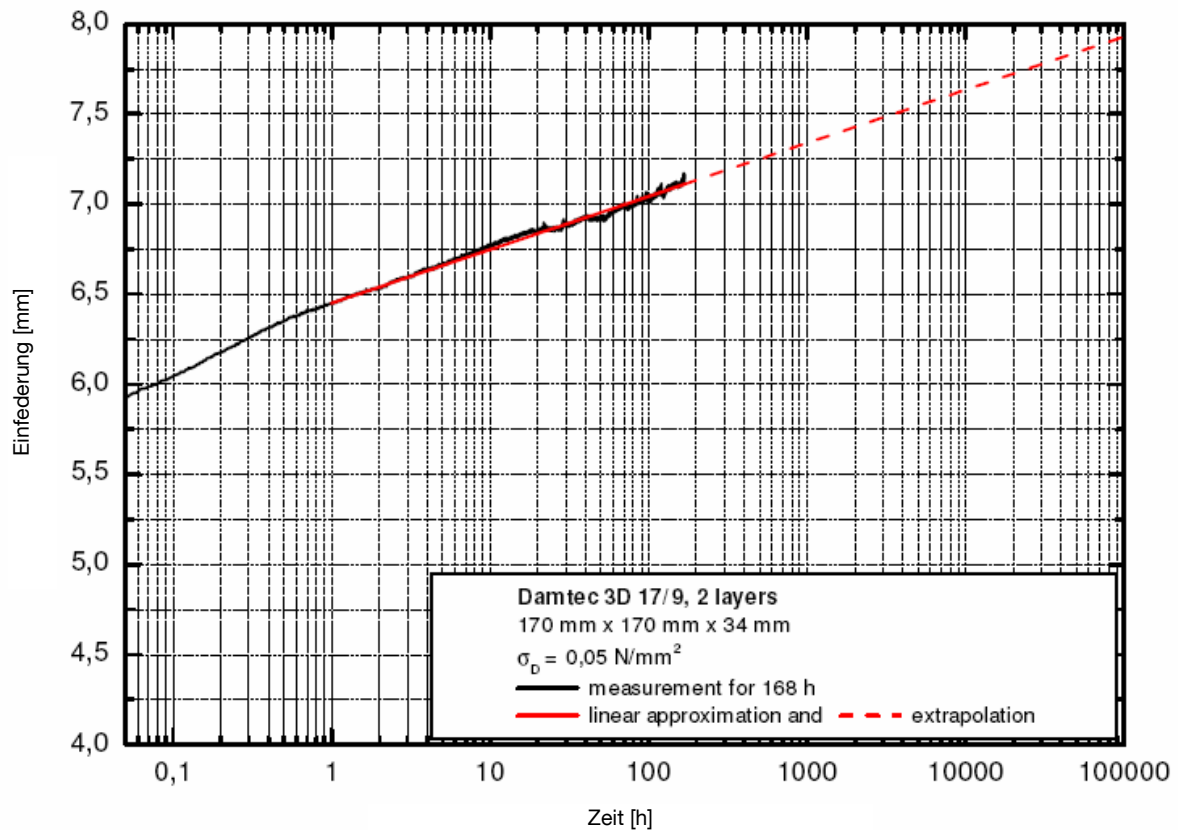
9. Steifigkeit



10. Elastizitätsmodul



11. Kriechverhalten



(Prüfungen zu statischen und dynamischen Materialeigenschaften und Langzeitverhalten von **DAMTEC® 3D 17/9** gemäß Prüfreport No.24/06 der TU Dresden, Institut für Festkörpermechanik, vom 01/12/2006)

Alle Angaben erfolgen ohne Gewähr. Technische Änderungen behalten wir uns vor. Das Datenblatt unterliegt keinem Änderungsdienst. Mit Veröffentlichung dieses Produktdatenblattes verlieren alle vorherigen Ausgaben Ihre Gültigkeit.